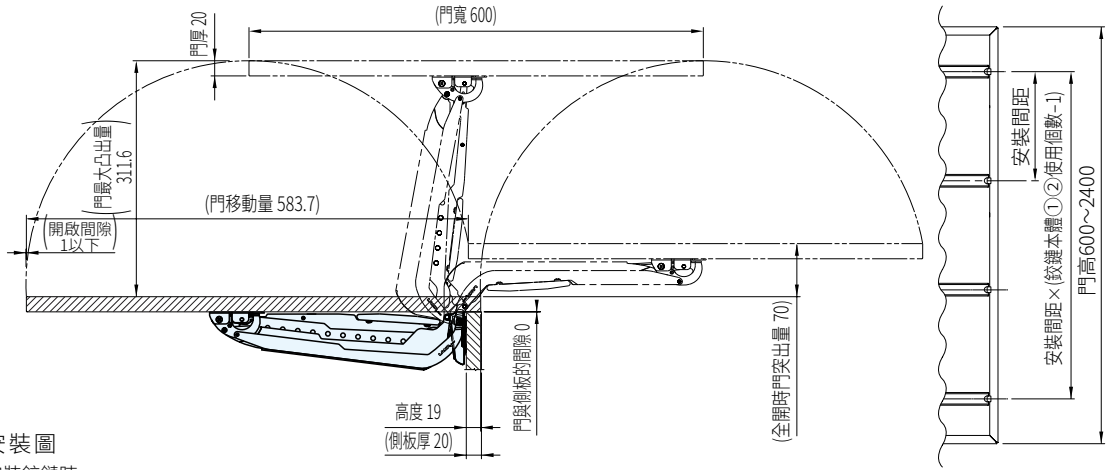


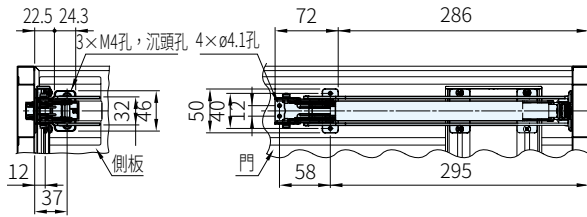
門規格 寬：550~650mm、厚：15~24mm、高：600~2400mm、重量24kg以下/1扇門、適用高度：標準規格19mm高度

軌跡圖

安裝間距

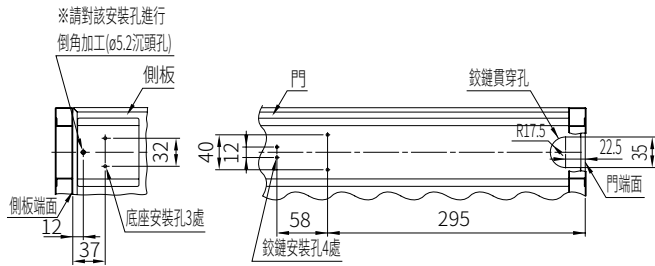


安裝圖  
安裝鉸鏈時

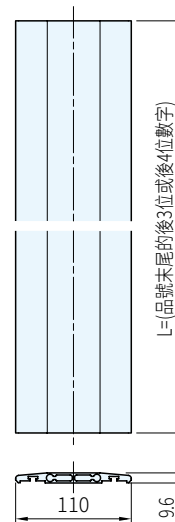


鉸鏈本體 (①+②) 使用個數	零件套件品號末尾					
	09	12	15	18	21	2
	連接桿③長度L					
安裝2個	540	840	1140	1440	1740	2040
安裝3個	490	790	1090	-	-	-
安裝4個	245	395	545	695	845	-
安裝5個	-	263	363	463	563	663
安裝6個	-	-	272.5	347.5	422.5	497.5

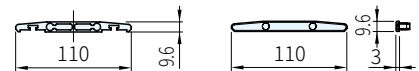
安裝鉸鏈前



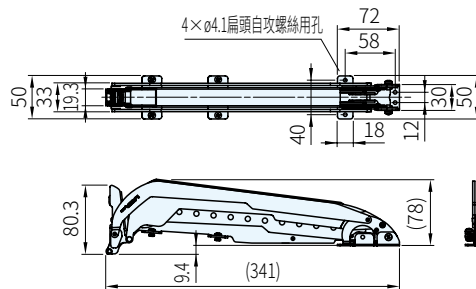
連接桿



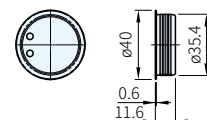
連接桿蓋



零件圖  
鉸鏈本體  
閉合時



杯蓋



打開時

